

超声波清洗机

Ultrasonic Washers | 桌上型

M-J·MH-J·CPX-J·CPXH-J

洗净方式 (机种选择)	超声波/计时/加热/脱泡	超声波功率 (W)	70/110/160/280	水槽容量 (L)	1.9/2.8/5.7/9.5/20.8
-------------	--------------	-----------	----------------	----------	----------------------

球面波、强力均一的超声波发振使清洗无盲区。除了用于脱脂、粘着物的去除清洗，分散、溶解、抽出等应用上也可使用。



共通规格

水槽	不锈钢SUS304
电源	AC100V 50/60Hz
电源线	1.5m带插头
附属品	不锈钢托台 水槽盖 (1800/2800/3800/5800: 树脂; 8800: 不锈钢)

规格

型号	功能	外形尺寸 (mm) (长×宽×高)	水槽尺 (mm) (长×宽×高)	容量 (L)	重量 (kg)	超音波 (W)	加热器 (W)	电流 (A)
M1800-J	机械定时 (5分刻度0~60分、连续模式)	251×302×303	150×137×100	1.9	3.5	70	无	0.9
M1800H-J	机械定时 (5分刻度0~60分、连续模式)、加热开关						45	1.35
CPX1800-J	数字定时 (1~99分、连续模式)、脱气模式、功率HI/LO切换						无	0.9
CPX1800H-J	数字定时 (1~99分、连续模式)、加热调节 (常温~69℃)、脱气模式、功率HI/LO切换、AUTO模式	336×305×304	238×138×100	2.8	4.4	110	45	1.4
M2800-J	机械定时 (5分刻度0~60分、连续模式)						无	1.3
M2800H-J	机械定时 (5分刻度0~60分、连续模式)、加热开关						65	2.05
CPX2800-J	数字定时 (1~99分、连续模式)、脱气模式、功率HI/LO切换	397×318×381	297×152×150	5.7	5.9	110	无	1.3
CPX2800H-J	数字定时 (1~99分、连续模式)、加热调节 (常温~69℃)、脱气模式、功率HI/LO切换、AUTO模式						65	2.1
M3800-J	机械定时 (5分刻度0~60分、连续模式)						无	1.3
M3800H-J	机械定时 (5分刻度0~60分、连续模式)、加热开关	130	2.75					
CPX3800-J	数字定时 (1~99分、连续模式)、脱气模式、功率HI/LO切换	398×398×381	301×240×150	9.5	6.9	160	无	1.8
CPX3800H-J	数字定时 (1~99分、连续模式)、加热调节 (常温~69℃)、脱气模式、功率HI/LO切换、AUTO模式						130	2.8
M5800-J	机械定时 (5分刻度0~60分、连续模式)						无	1.8
M5800H-J	机械定时 (5分刻度0~60分、连续模式)、加热开关	200	4.05					
CPX5800-J	数字定时 (1~99分、连续模式)、脱气模式、功率HI/LO切换	596×466×391	495×292×150	20.8	11.9	280	无	1.8
CPX5800H-J	数字定时 (1~99分、连续模式)、加热调节 (常温~69℃)、脱气模式、功率HI/LO切换、AUTO模式						200	4.1
M8800-J	机械定时 (5分刻度0~60分、连续模式)						无	3.2
M8800H-J	机械定时 (5分刻度0~60分、连续模式)、加热开关	400	7.55					
CPX8800-J	数字定时 (1~99分、连续模式)、脱气模式、功率HI/LO切换	596×466×391	495×292×150	20.8	11.9	280	无	3.2
CPX8800H-J	数字定时 (1~99分、连续模式)、加热调节 (常温~69℃)、脱气模式、功率HI/LO切换、AUTO模式						400	7.6

品质保证

- 设备可靠性极高，设备故障率仅为0.6%。

清洗效果

- 反馈负荷变动，运行始终稳定均一。
- 不同应用可以切换HI·LO功率。(CPX、CPX-H)
- 均一产生的超声波可对应分散，溶解等应用。

报警功能

- 确保设备使用性能搭载报警功能。(CPX、CPX-H)

防水效果

- 操作面板位于上方，发振基板竖直设置，提高防水效果。

扫频功能

- 在±1,000Hz的范围内周期变动频率，均一清洗。

脱气功能

- 新洗液中的气体 (主要为空气) 会影响洗液效果，通过去除来提高洗液的超声波清洗效果。CPX-J/CPXH-J型号标配脱气功能；M-J/MH-J型更换洗液时，在清洗前 超声波先发生5~10分钟可达到同样效果。

球面波技术

- 使用单独振子在液体中产生球面波，通过该球面波使槽内整体实现均一强力的清洗。

1 灭菌器

2 造粒干燥装置

3 马弗炉

4 恒温箱干燥箱

5 恒温培养箱

6 等离子装置

7 纯水制造装置

8 恒温水槽

9 恒温水循环

10 旋转蒸发仪

11 冷冻干燥冷阱

12 搅拌器振荡器

13 清洗机

14 选购品

Made in Japan

■ 操作部

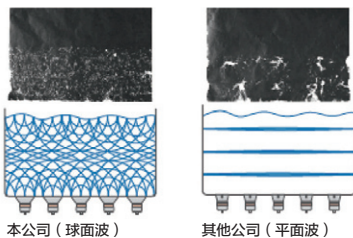


■ 排水口



带排水阀
3800/5800/8800附属90 cm水管。

■ 超声波



本公司 (球面波)

其他公司 (平面波)

■ 选配件

	水槽盖 (标配)
	内框 (无孔)
	内框 (有孔)
	网框
	清洗架 (标配)
	烧杯框
	烧杯

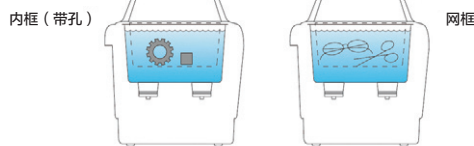


两种有效的清洗方法

直接清洗

使用不锈钢台、网框、内框 (带孔) 清洗、基本可以对应一般清洗, 清洗效率高, 可以简单清洗。

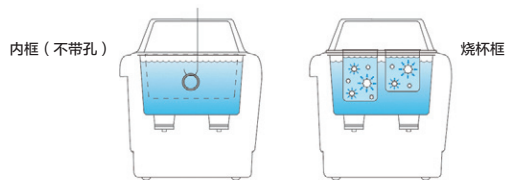
※ 重物清洗请不要使用不锈钢台。



间接清洗

可以同时使用不同的清洗液, 可以同时使用洗液及清洗液。污物不会留在槽内, 洗剂使用量小。

※ 可以使用强酸或强碱洗液。



种类	品名	商品号
1800型用	网框A12-M	291815
	内框 (无孔) A12-2	291812
	内框 (带孔) A12-3	291813
	烧杯框 (600ml/400ml × 1)	291839
2800型用	网框A22-M	291820
	内框 (无孔) A22-2	291817
	内框 (带孔) A22-3	291818
	烧杯框 (250ml × 2)	291840
3800型用	烧杯框 (600ml × 2)	291841
	网框A32-M	291825
	内框 (无孔) A32-2	291822
	内框 (带孔) A32-3	291823
5800型用	烧杯框 (600ml/400ml × 2)	291843
	烧杯框 (250ml × 3)	291842
	内框 (无孔) A52-2	291827
8800型用	内框 (带孔) A52-3	291828
	烧杯框 (600ml × 4)	291844
	内框 (无孔) A82-2	291832
	内框 (带孔) A82-3	291833
	烧杯框A82-4 (600ml/400ml × 6)	291834

■ 专用烧杯种类

容量	材质	商品号
250mL	玻璃	291801
400mL	聚丙烯	291802
600mL	玻璃	291803
600mL	不锈钢	291804



■ 专用洗涤剂

洗净物配合洗涤剂能达到更好的清洗效果。

洗涤剂	液性	主要清洗物	容量	商品号
BC-II	中性	研磨粉, 镜头, 玻璃, 铝制品、	4L × 4	001900113
		指纹	4L × 1	001900116
OR-IV	酸性	锈, 金属氧化物	4L × 4	001900119
			4L × 1	001900118
IS-II	碱性	金属和塑料的切削油, 金属加工	4L × 4	001900111
		物的矿物油, 碳	4L × 1	001900115

- 灭菌器 1
- 造粒干燥装置 2
- 马弗炉 3
- 恒温箱干燥箱 4
- 恒温培养箱 5
- 等离子装置 6
- 纯水制造装置 7
- 恒温水槽 8
- 恒温水循环 9
- 旋转蒸发仪 10
- 冷冻干燥冷阱 11
- 搅拌器振荡器 12
- 清洗机 13
- 选购品 14